

# CONTI+ lino

Durable | Hygiénique | Sûr | Intelligent



# Orienté solution

Une assistance compétente à tout moment

## **Service immobilier CONTI+**

Nos propres conseillers immobiliers assistent les spécialistes, planificateurs et architectes promptement et de façon compétente lors de la planification de projets.

## **Service extérieur CONTI+**

Ce service est volontiers à votre disposition, également sous la forme d'un entretien personnel, pour parler de vos projets et de vos exigences.

## **Assistance en ligne CONTI+**

Vous préférez vous informer vous-même rapidement? Nous offrons une grande diversité de services en ligne. Vous trouverez sur [www.conti.plus/ch](http://www.conti.plus/ch) des informations techniques, des textes de soumission d'offre, des images et bien plus.

## **Service après-vente CONTI+**

Nos collaborateurs hautement qualifiés sont à votre disposition en cas d'urgence, 24h/24 et 365 jours par an.

## **Des forfaits de services taillés sur mesure:**

- Instructions et formations sur place pour une mise en service sans problèmes
- Conseil sur place sur l'assainissement, la rénovation, la modernisation et la transformation
- Service de maintenance, contrats de maintenance compris, pour la garantie d'un fonctionnement durable
- Service d'hygiène pour l'installation et la mise en service d'une installation de dosage CONTI+ en cas de contamination de l'installation d'eau sanitaire
- Réalisation de mesures du potentiel d'oxydoréduction selon les consignes de l'exploitant de l'installation



# CONCEPTS ET SOLUTIONS

Établissements publics, semi-publics, commerciaux et médicaux

La gamme de robinetteries CONTI+ est extensive, si bien que nous sommes en mesure d'offrir à nos clients la solution et l'équipement parfaits pour tout projet. Nos départements de développement en Allemagne et en Suisse travaillent en permanence à l'élaboration de nouveaux produits pour nous permettre de répondre aux exigences les plus diverses de nos clients – indépendamment du pays, de la nationalité et du projet.

Les exigences envers les robinetteries dans les établissements publics, semi-publics, commerciaux et médicaux sont vastes et complexes.

Les robinetteries sélectionnées doivent dans la plupart des cas remplir des exigences d'hygiène, de sécurité et d'ergonomie spécifiques à la branche. Les réglementations relatives à l'eau sanitaire, les directives régissant le lieu de travail et les prescriptions en matière de prévention des accidents jouent à cet égard un rôle important.

Les prescriptions nationales et internationales sont particulièrement strictes, en particulier dans les établissements du secteur de la santé publique, comme les hôpitaux, cliniques universitaires, EHPAD,

mais également les établissements de transformation des aliments, comme les restaurants, les hôtels et les boucheries. Les exigences sont également extrêmement élevées dans les bâtiments publics comme les gares, les aéroports, les aires de repos ou les installations sportives.

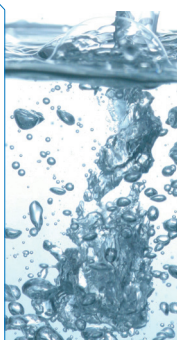
Dans tous les établissements, la rentabilité, la durabilité, la protection contre le vandalisme ainsi qu'un nettoyage simple et rapide constituent des aspects décisifs supplémentaires lors du choix de la robinetterie adaptée. De plus, des fonctions importantes garantissant une utilisation sûre des produits, comme la possibilité de réduire les débits, des programmes automatiques de rinçage ou la désinfection thermique, sont également des critères de sélection.



Économe en eau

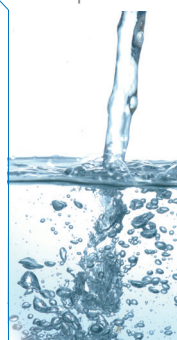
Jusqu'à 70 % de réduction de la consommation d'eau

Mitigeur monocommande



0 %  
d'économie

Robinetterie temporisée



jusqu'à 55 %  
d'économie

Robinetterie de lavabo électronique



jusqu'à 70 %  
d'économie

# LES VALEURS DE CONTI+

## Des avantages convaincants

**Économie d'eau:** jusqu'à 70 % d'économie, grâce à la fonction écoulement/arrêt automatique et la limitation du débit

**Économie d'énergie:** allongement de la durée de vie des piles jusqu'à 8 ans, grâce à l'utilisation de l'énergie solaire et hydraulique. Régulation thermostatique, électronique et hydraulique à consommation d'énergie minimisée grâce à des algorithmes intelligents

**Matériaux:** acier inoxydable sans revêtement, faible teneur en nickel/plomb, plastiques (recyclables), désinfectants éco-compatibles

**Économie de coûts:** faible besoin de maintenance, faibles coûts d'eau et d'énergie, temps de montage courts, faibles coûts totaux tout au long du cycle de vie

**Respectueux de l'environnement:** consommation des piles réduite

**Certificats environnementaux :** LEED, BREEAM, entre autres

**Qualité fiable de l'eau:** matériaux homologués, rinçage hygiénique, désinfection thermique, évitement de stagnations

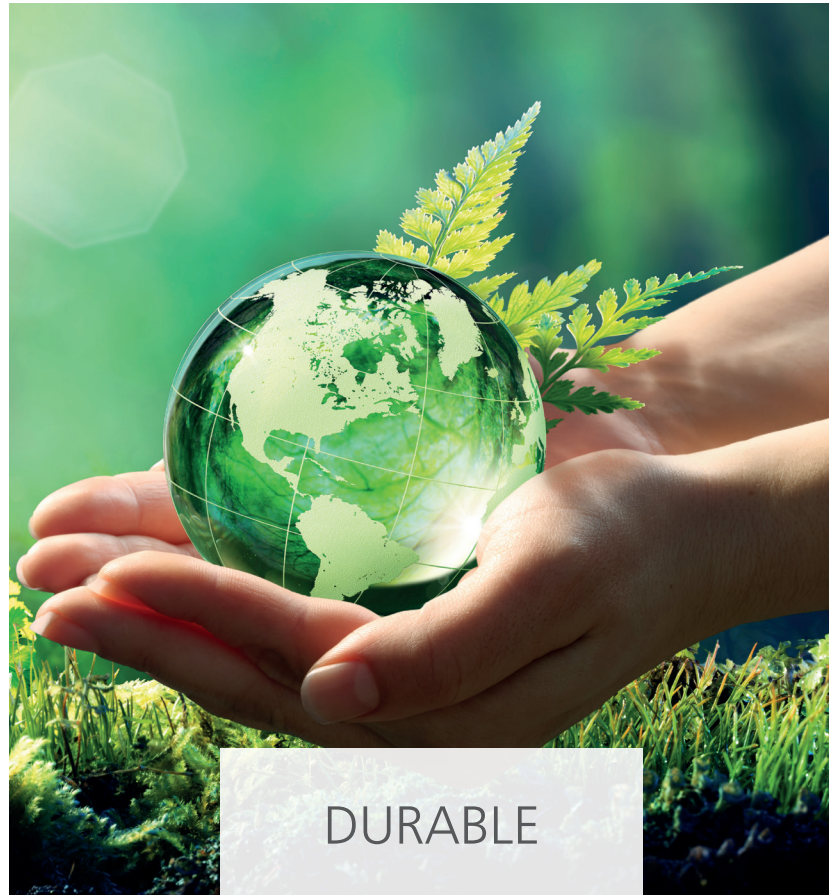
**Protection contre le vandalisme:** matériaux robustes, conception spéciale, composants intégrés

**Fiabilité de fonctionnement et d'utilisation:** technologie et composants éprouvés

**Pérenne:** service après-vente propre, disponibilité fiable des pièces de rechange

**Qualité:** contrôle à 100 % hygiénique et sans eau (pneumatique), y compris essai de fonctionnement, garantie de disponibilité des pièces de rechange

**Certificats:** DVGW, WRAS, WaterMark, entre autres



DURABLE



SÛR

# LES VALEURS DE CONTI+

Des avantages convaincants



**Commande sans contact:** pas de contamination, pas de transmission de germes, utilisation intuitive, possibilité d'intégration dans le système de gestion de l'eau CONTI+ CNX

**Commande contrôlée:** possible à partir du système de gestion de l'eau CONTI+ CNX et de l'application d'entretien CONTI+

**Désinfection thermique:** commandée et protocolée de façon centralisée par le système de gestion de l'eau CONTI+ CNX – sûre, fiable et documentée

**Rinçage hygiénique:** commandé et protocolé de façon centralisée par le système de gestion de l'eau CONTI+ CNX, durée du rinçage et intervalle réglables

**Application d'entretien CONTI+:** accès direct sans fil à chaque robinetterie équipée d'une ServiceBox; commande et surveillance fiables des mesures d'hygiène



**Technologie novatrice:** technologie infrarouge évoluée pour un déclenchement sans contact fiable, technique de vannes propriétaire unique en son genre, technique de mise en réseau ultramoderne, algorithmes intelligents et interface utilisateur intuitive

**Système de gestion de l'eau CONTI+ CNX:** gestion de l'eau intelligente pour la commande et la surveillance centralisées des mesures d'hygiène

**Installation simple:** installation et mise en service rapides et simples, processus de mise en réseau intuitif grâce au système de gestion de l'eau CONTI+ CNX

**Entretien simple:** accès aisé pour la maintenance

**Savoir-faire:** département de développement propre en Allemagne, en Suisse et en Autriche se composant d'ingénieurs spécifiquement formés



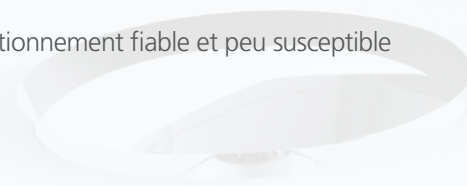
# FIABILITÉ ET INNOVATION

---

## Les produits CONTI+ lino

CONTI+ lino est une série complète dans un design uniforme et attrayant ainsi qu'en différents modèles, couleurs et matériaux. La grande diversité de produits met à la disposition de nos clients un choix leur permettant une configuration orientée solution de leurs projets.

- Respect des normes d'hygiène grâce au concept d'hygiène intégral de CONTI+ – en tant que mesure préventive lors de la planification, en permanence pendant le service ou bien également dans les cas sévères
- Économie d'eau et d'énergie (réduction des coûts d'exploitation)
- Disponible en modèles électroniques et mécaniques, en différentes couleurs et différents matériaux
- Technologie d'électrovanne ROBUST de fonctionnement fiable et peu susceptible aux coups de bélier de CONTI+
- Installation sûre, simple et rapide
- Nettoyage simple et rapide
- Formes et matériaux robustes
- Mode de construction anti-vandalisme
- Intégration dans le système de gestion de l'eau intelligent CNX, selon les modèles
- Satisfaction de toutes les exigences dans les projets de grande envergure
- Grand choix de plus de 60 variantes
- Utilisation simple et intuitive
- Stock de pièces de rechange réduit en raison de l'utilisation multiple de pièces identiques (dans les robinetteries)
- Disponibilité des pièces de rechange à long terme



# Intelligent

CONTI+ lino: connectable avec CNX



CONTI+ lino (électronique) et le système de gestion de l'eau CNX – CONTI+ – des solutions rationnelles



Système de gestion de l'eau CNX  
Possibilité d'intégration dans le système de gestion de l'eau CONTI+ CNX – simple et intuitif. Les rinçages nécessaires sont automatisés et documentés. Analyse de toutes les données de fonctionnement et réglage des fonctions enregistrées dans la robinetterie.

Selon la configuration, il est possible d'intégrer jusqu'à 64 robinetteries CONTI+ dans le système de gestion de l'eau CONTI+ CNX d'utilisation intuitive et satisfaisant à un niveau maximal aux exigences d'hygiène. Des fonctions de programmation d'intervalles et de calendrier confortables permettent de documenter de façon automatisée, en toute simplicité, et en bonne et due forme les rinçages nécessaires.

De plus, CNX offre des fonctions supplémentaires relatives au fonctionnement et à la sécurité – comme, par exemple, le réglage d'horaires de fonctionnement d'une désinfection thermique et le réglage d'une coupure du service ou pour nettoyage. Toutes les fonctions relatives au fonctionnement ou à des événements, comme les messages de défaut, sont documentées et gérées de façon infalsifiable.

Le paramétrage de toutes les robinetteries peut s'effectuer individuellement ou de façon groupée, pour davantage d'efficacité. La gestion des robinetteries et des groupes de robinetteries s'effectue de façon intuitive en déplaçant des vignettes par glisser-déplacer.



## Surfaces et variantes de couleur\*

Pour aménager la salle d'eau avec un souci de design et en apportant une touche individuelle – les nouvelles variantes de couleur de CONTI+ lino offrent des possibilités inspirantes.



Chrome brossé



Nickel brossé



Laiton poli

\*Délai de livraison sur demande



# Sans contact

## Plus de 50 possibilités de variantes électroniques

Les robinetteries électroniques offrent un confort d'utilisation maximum ainsi qu'un haut degré de sécurité et d'hygiène. La commande sans contact minimise considérablement le risque de transmission de germes.

La grande diversité de programmes, comme le rinçage hygiénique entièrement automatique en fonction de l'utilisation, pour lequel la durée du rinçage et l'intervalle sont réglables, offrent des avantages supplémentaires. Les domaines d'application principaux des robinetteries à commande électronique recouvrent les salles d'eau à haute fréquentation, cependant ces produits trouvent également application dans les établissements de transformation des aliments, car ceux-ci sont également soumis à des directives d'hygiène particulières.

- Gares
- Aéroports
- Trafic & aires de repos
- Installations sportives & stades
- Installations de baignade & de loisirs
- Établissements pédagogiques
- Établissements publics
- Camping & gastronomie
- Établissements industriels
- Établissements médicaux

### Modèles pour lavabo électroniques / avec capteur IR

La CONTI+ lino avec capteur IR est disponible en quatre modèles, avec ou sans mitigeur/bonde, en chrome et d'autres couleurs. Chaque modèle est préparé pour l'échange de données par Bluetooth® ou par câble et extensible pour permettre l'utilisation de l'application d'entretien CONTI+.

### Modèles pour lavabo sans pression

Robinettes de lavabo sans contact, à commande électronique pour préparateurs d'eau chaude sanitaire ouverts. Monobloc modulaire sans contre-pièce de fixation, boîtier en laiton robuste chromé, technique sensorielle infrarouge, électrovanne CONTI+ ROBUST 6 V/DC de fonctionnement fiable, raccord à l'eau froide pour préparation de l'eau décentralisée (chauffe-eau).

### Modèles pour lavabo solaires



Le module photovoltaïque, générant de l'énergie également à partir de sources de lumière artificielle, permet une durée de vie des piles de jusqu'à 8 ans. Utilisation optimale dans le domaine semi-public.

La gestion des mesures d'hygiène par le système de gestion de l'eau CNX de CONTI+ est particulièrement novatrice car elle satisfait à un niveau maximum aux exigences des réglementations relatives à l'eau sanitaire. Des fonctions de programmation d'intervalles et de calendrier confortables permettent de documenter de façon automatisée, en toute simplicité, et en bonne et due forme les rinçages nécessaires.



L10 / L20 / L30  
avec/sans photovoltaïque  
Avec/sans mitigeur  
Avec/sans bonde  
Avec Click ou Click-Plus  
Porte-à-faux: 110 mm  
Hauteur d'écoulement: 85 mm



#### Économie d'eau

- jusqu'à 70 % grâce à la fonction sans contact
- L'eau ne s'écoule que tant que demandée



#### Rinçage hygiénique

- Activable à intervalles de 12/24 h, rinçage hygiénique entièrement automatique, autres intervalles réglables par le logiciel de surveillance ou l'application d'entretien
- Durée du rinçage et intervalle réglables
- Moment du démarrage souhaité réglable à partir du système de gestion de l'eau CNX



#### Commande hygiénique

- Commande sûre sans contact
- Déclenchement fiable de l'écoulement d'eau par capteur IR à hauteur de la sortie d'eau
- Température présélectionnable (levier de réglage de la température amovible)

# Personnalisé

## Grande diversité de modèles

### Robinetterie de lavabo avec fonction de temporisation électronique

Avec la CONTI+ tipolino, robuste et efficace, une seule impulsion sur la touche écoulement/coupure électronique suffit pour déclencher l'écoulement. Une nouvelle impulsion coupe de nouveau l'écoulement. Si aucune coupure n'est effectuée manuellement, la temporisation de la robinetterie coupe automatiquement l'écoulement de l'eau au bout d'une durée prédéfinie. En combinaison avec un éco-mousseur, ceci permet d'importantes économies d'eau. Le blocage de l'eau chaude réglable, ainsi que le rinçage hygiénique déclenché à intervalles de 12, 24 ou 48 heures assurent la sécurité des utilisateurs. D'autres intervalles sont réglables par le logiciel de surveillance ou l'application d'entretien.



L15P / L25P  
Avec/sans mitigeur  
Porte-à-faux: 110 mm  
Hauteur d'écoulement: 85 mm

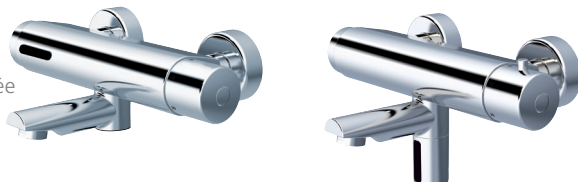
### Robinetterie murale pour lavabos individuels et collectifs

Les robinetteries murales CONTI+ lino encastrées confèrent de nouveaux accents de fonctionnalité et de design et, grâce à la commande sans contact, sont particulièrement hygiéniques. Les robinetteries murales CONTI+ lino en applique sont des partenaires fiables, par exemple dans les grandes cuisines et établissements de transformation des aliments. Les robinetteries se distinguent en particulier de par leur construction robuste et leurs fonctions hygiéniques.

WV20 / WV10 (ENC)  
Avec capteur IR  
Avec/sans mitigeur  
Porte-à-faux:  
120/170/220 mm, chromée



W45 / W35 (AP)  
Avec capteur IR  
Avec thermostat  
Porte-à-faux: 200/260 mm, chromée



# Sécurité

## Protection anti-ébullantement & désinfection thermique

Robinetterie sur gorge avec Thermostat-E pour le rinçage hygiénique et la désinfection thermique

Les robinetteries CONTI+ lino PRIMUS L40, équipées d'une unité de vanne proportionnelle, offrent la fonctionnalité Thermostat-E à commande électronique. Intégrées dans le système de gestion de l'eau CONTI+ CNX, les robinetteries de lavabo sur gorge et murales sont en mesure d'exécuter un rinçage hygiénique et une désinfection thermique conformes aux normes et dans le respect de toutes les prescriptions de sécurité, avec documentation des paramètres et grandeurs de mesures applicables.

La robinetterie sur gorge CONTI+ lino PRIMUS L40, de par sa forme et son design, reste fidèle à la lignée des familles de robinetteries lino et se prête ainsi parfaitement à une intégration dans des installations pré-existantes, sans disparité visuelle.



### lino AS avec protection anti-ébullantement thermostatique

La nouvelle protection anti-ébullantement à régulation thermostatique brevetée offre une sécurité accrue en cas de panne de l'alimentation en eau froide et de fluctuations de la pression dans le système d'eau froide/chaude. Un arbre mélangeur thermostatique intégré régule la température de l'eau tout en assurant une protection anti-ébullantement par régulation thermostatique, conformément aux normes applicables.

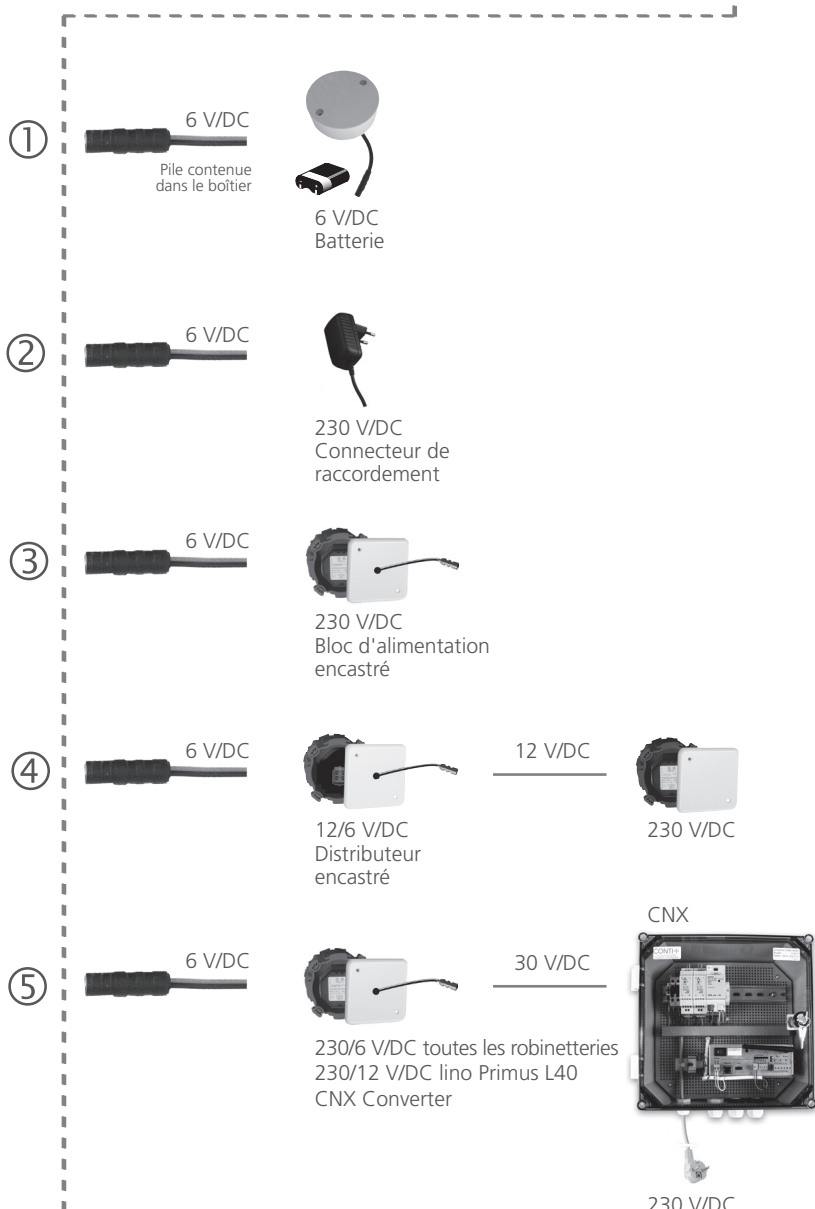
# 5 POSSIBILITÉS DE RACCORDEMENT CONTI+ VARIOconnect



## Variante CONTI+ lino

Une CONTI+ lino – cinq possibilités de raccordement: une grande diversité de possibilités pour équiper votre établissement optimalement, en économisant des ressources, dans le respect de l'hygiène, avec des composants robustes et fiables.

La pile intégrée (solution avec pile) dans le corps de la robinetterie fait partie de la fourniture standard. En plus de cette variante, le raccordement peut s'effectuer avec les variantes de VARIOconnect suivantes:



## Pile de robinetterie individuelle 6 V | ①

La solution avec pile ci-contre (avec boîtier de batterie externe) peut être utilisée s'il arrive qu'un câble électrique n'ait pas été posé en dépit de la planification.

## Raccordement au réseau pour robinetterie individuelle 230/6 V/DC | ②

L'alimentation électrique classique par une prise adaptatrice en combinaison avec une prise 230 V.

## Raccordement au réseau pour robinetterie individuelle (ENC) 230/6 V/DC | ③

L'alimentation électrique optimale lorsque l'esthétique autant que la sécurité sont au premier plan.

## Alimentation réseau centralisée (ENC) 230/12/6 V/DC | ④

Un bloc d'alimentation centralisé ENC peut alimenter jusqu'à 30 robinetteries. Le raccordement direct se fait via un kit de distribution UP pour les installations multiples.

## Alimentation réseau centralisée (CNX) 230/30 V/DC | ⑤

En combinaison avec les convertisseurs CNX ENC, jusqu'à 150 robinetteries peuvent être reliées à la centrale de commande du système de gestion de l'eau CONTI+ CNX, avec tous les avantages relatifs à l'utilisation et la surveillance correspondants.

# Intuitif & intelligent

## Autres possibilités de raccordement

### Afficheur de température lumineuse

La CONTI+ lumino avec capteur IR et mitigeur est équipée d'un anneau lumineux affichant la température du mélange. La couleur de l'anneau lumineux change en fonction de la température sélectionnée. Le rinçage hygiénique prévenant la formation de germes et d'autres fonctions supplémentaires, comme le mode de remplissage de la cuvette, assurent la sécurité et le nettoyage.



L10i  
Fonctionnement sur réseau  
Avec mitigeur  
Porte-à-faux: 110 mm  
Hauteur d'écoulement: 85 mm



L10c  
Mini-chauffe-eau instantané pour CONTI+ lumino+



Intuitif  
L'anneau lumineux indique visuellement la température sélectionnée.

## Modèles pour lavabo avec mini-chauffe-eau instantané intégré et anneau lumineux

La robinetterie économique et intelligente CONTI+ lumino+ est équipée d'un mini-chauffe-eau instantané. L'eau chaude sanitaire est directement produite en-dessous du lavabo. La régulation électronique de la température «HCFS» chauffe automatiquement la quantité adéquate d'eau à la température souhaitée. Grâce aux conduites de courte longueur, l'eau chaude est immédiatement disponible, sans temps de préchauffage.

Le mini-chauffe-eau instantané moderne CONTI+ lumino+ présente un gros avantage: il ne consomme, par rapport aux petits ballons d'eau chaude usuels, aucune énergie de veille. Ceci réduit les coûts d'eau et d'énergie.



Économe en eau  
L'eau froide est chauffée directement dans le mini-chauffe-eau instantané et seulement en quantité nécessaire, ce qui économise de l'énergie.

# LA NOUVELLE GÉNÉRATION

## Robinettes temporisées

Les robinetteries temporisées mécaniques s'offrent comme complément idéal à la gamme des robinetteries électroniques de CONTI+. Robuste et d'utilisation simple, particulièrement sûre eu égard au vandalisme – la robinetterie temporisée mécanique est une solution fiable pour les salles d'eau publiques. L'écoulement d'eau se déclenche par appui sur un bouton et se coupe, contrairement aux mitigeurs monocommande, entièrement automatiquement. Grâce au fonctionnement sur la base du besoin, les robinetteries temporisées économisent jusqu'à 55 % d'eau par rapport à un mitigeur monocommande.



### Durable

Jusqu'à 55 % d'économie d'eau par rapport à un mitigeur monocommande. Fonctionnement durable sans pannes, grâce à l'emploi de matériaux et de composants de qualité.



### Hygiénique

Réduction de la prolifération de germes grâce à l'utilisation de matériaux bactériostatiques.



### Protection anti-vandalisme

Les matériaux robustes ainsi que les composants hydrauliques et le régulateur de jet intégrés dans la robinetterie assurent un fonctionnement fiable ainsi qu'une protection contre le vandalisme.



### Déclenchement souple

Déclenchement souple de la fonction de temporisation mécanique sur toute la plage de pression.

# ROBUSTE & SÛR

## ACTIONNEMENT SOUPLE



Bouton-poussoir (à actionnement souple)

Déclenchement souple de la fonction de temporisation mécanique sur toute la plage de pression

Déclenchement de l'écoulement de l'eau  
Force de déclenchement maximum: 15 N = 1,5 kg

### Technologie intégrée

La nouvelle technologie brevetée de cartouche de temporisation de fonctionnement fiable de CONTI+ permet un déclenchement souple, indépendamment de la pression de l'eau



Hygiénique

Matériaux bactériostatiques



Boîtier robuste

Acier inoxydable / acier inoxydable chromé hygiénique, robuste, avec protection anti-vandalisme



Économe en eau

La technologie de cartouche de temporisation de CONTI+ est économe en eau, grâce à la durée d'écoulement limitée par un mécanisme automatique



Levier de réglage de de la température

amovible pour une température fixe



Intuitif

Régulation de température par le levier de réglage de la température

Possibilités de raccordement pour robinetteries sur gorge  
Raccordement à l'eau froide et l'eau chaude (avec mitigeur)  
Eau froide ou eau prémélangée (sans mitigeur)

## ROBINETTERIE TEMPORISÉE À COMMANDE HYDRAULIQUE

A hand is shown from the left, pointing its index finger towards a sleek, modern chrome faucet. The faucet is mounted on a white, rectangular sink. The background is a wall of dark blue, vertically-oriented rectangular tiles with light-colored grout. The lighting is soft, highlighting the metallic finish of the faucet and the texture of the tiles.

**COMMANDE  
FACILE**

CONTI+ lino SofTouch  
**ROBINETTERIE TEMPORISÉE**

Durable | Hygiénique | Sûr | Intelligent

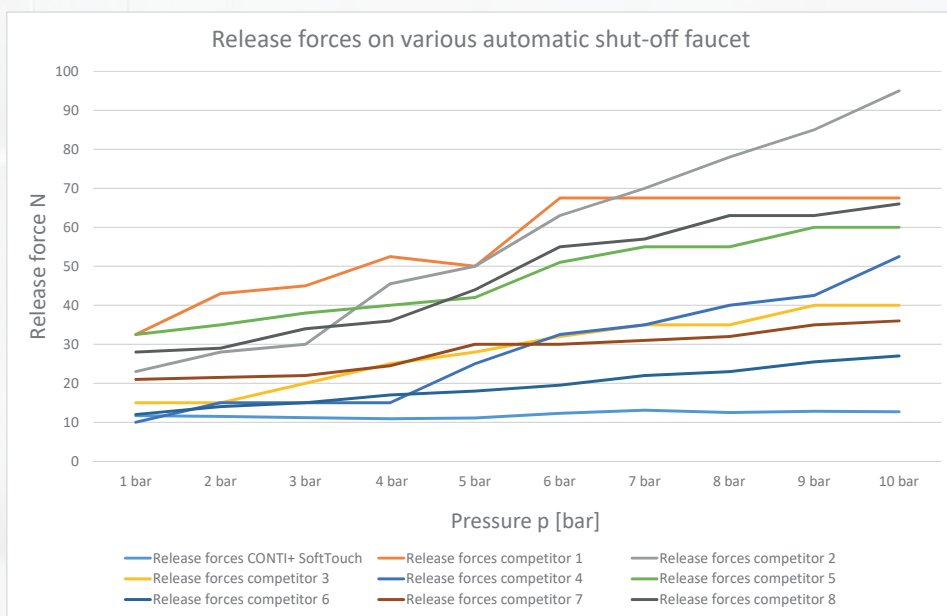


# CONTI+ lino SofTouch

Actionnement souple



La CONTI+ lino SofTouch est équipée d'un déclenchement d'une souplesse unique de la fonction de temporisation mécanique sur toute la plage de pression grâce à la technologie brevetée de cartouche de temporisation de CONTI+. Elle est ainsi également facilement utilisable par des personnes à mobilité réduite et des enfants.



L'écoulement de l'eau se déclenche par une douce pression. Contrairement aux mitigeurs monocommande, la distribution d'eau se termine entièrement automatiquement. Grâce à ce fonctionnement sur la base du besoin, les robinetteries temporisées permettent d'économiser jusqu'à 55 % d'eau.

L'hygiène et un capuchon de déclenchement anti-vandalisme jouent également un rôle important chez la robinetterie temporisée mécanique CONTI+ lino SofTouch. Les matériaux bactériostatiques utilisés (acier inoxydable et acier inoxydable chromé) ainsi que le concept hygiénique de CONTI+ assurent la salubrité de l'eau sanitaire sur toute la ligne. Cette robinetterie est ainsi parfaitement adaptée à une utilisation dans des établissements publics et semi-publics où la fréquence d'utilisation est élevée.

# Portefeuille CONTI+ lino

1 nom – plus de 60 possibilités – lino



## CONTI+ lino L20 / L10

- Commande électronique sans contact
- Avec capteur IR
- Avec/sans mitigeur
- Avec/sans bonde
- Avec touche de fonction Click ou Click-Plus
- Alimentation électrique: pile, réseau, solaire ou VARIOconnect
- Compatible avec le système de gestion de l'eau CNX
- BLE installable a posteriori pour permettre la communication avec l'application d'entretien
- Chromée



## CONTI+ lino L20 / L10 Couleurs

- Commande électronique sans contact
- Avec capteur IR
- Avec/sans mitigeur
- Sans bonde
- Avec touche de fonction Click
- Alimentation électrique: pile ou VARIOconnect
- Compatible avec le système de gestion de l'eau CNX
- BLE installable a posteriori pour permettre la communication avec l'application d'entretien
- Chrome brossé, nickel brossé, laiton poli



## CONTI+ lino L30

- Commande électronique sans contact
- Avec capteur IR, sans pression
- Avec mitigeur
- Avec/sans bonde
- Avec touche de fonction Click ou Click-Plus
- Alimentation électrique: pile, réseau, solaire ou VARIOconnect
- Compatible avec le système de gestion de l'eau CNX
- BLE installable a posteriori pour permettre la communication avec l'application d'entretien
- Chromée



## CONTI+ lumino L10i

- Commande électronique sans contact
- Avec capteur IR
- Avec mitigeur
- Avec/sans bonde
- Avec touche de fonction Click ou Click-Plus
- Avec affichage de la température sélectionnée par anneau lumineux LED
- Alimentation électrique: réseau
- communication avec l'application d'entretien
- Chromée



## CONTI+ lumino+ L10c

- Commande électronique sans contact
- Avec mini-chauffe-eau instantané
- Avec capteur IR
- Avec mitigeur
- Avec/sans bonde
- Avec touche de fonction Click ou Click-Plus
- Avec affichage de la température sélectionnée par anneau lumineux LED
- Alimentation électrique: réseau
- Chromée



## CONTI+ tipolino L25P / L15P

- Robinetterie temporisée à commande électronique sans contact, avec touche écoulement/coupure
- Avec/sans mitigeur
- Sans bonde
- Alimentation électrique: pile, réseau ou VARIOconnect
- Compatible avec le système de gestion de l'eau CNX
- BLE installable a posteriori pour permettre la communication avec l'application d'entretien
- Chromée



### CONTI+ lino AS L13 avec protection anti-ébullantement

- Commande électronique sans contact
- Avec capteur IR
- Avec mitigeur thermostatique
- Protection anti-ébullantement thermostatique
- Sans bonde
- Avec touche de fonction Click ou Click-Plus
- Alimentation électrique: pile, réseau ou VARIOconnect
- Compatible avec le système de gestion de l'eau CNX
- BLE installable a posteriori pour permettre la communication avec l'application d'entretien
- Chromée



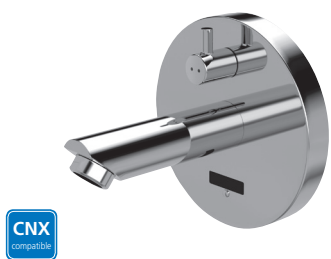
### CONTI+ lino PRIMUS

- Commande électronique sans contact
- Mitigeur électronique Thermostat-E
- Avec capteur IR
- Protection anti-ébullantement électronique
- Sans bonde
- Avec touche de fonction Click ou Click-Plus
- Alimentation électrique: réseau
- Compatible avec le système de gestion de l'eau CNX
- BLE installable a posteriori pour permettre la communication avec l'application d'entretien
- Chromée



### CONTI+ lino SofTouch

- Robinetterie temporisée mécanique à commande hydraulique
- Actionnement souple, indépendamment de la pression
- Avec/sans mitigeur
- Technologie de cartouche de temporisation CONTI+
- Temps d'écoulement de l'eau réglable par échange de la cartouche
- Acier inoxydable / acier inoxydable chromé



### CONTI+ lino WV20 / WV10 (ENC)

- Commande électronique sans contact
- Avec capteur IR
- Avec/sans mitigeur
- Avec touche de fonction Click ou Click-Plus
- Coupure à terme et fonctionnement continu
- Rinçage hygiénique réglable
- Blocage de l'eau chaude
- Alimentation électrique: pile, VARIOconnect
- Compatible avec le système de gestion de l'eau CNX
- Chromée



### CONTI+ lino K10 / K20 / K30 (AP)

- Commande électronique sans contact
- Avec capteur IR
- Avec/sans mitigeur
- Avec touche de fonction Click ou Click-Plus
- Coupure à terme et fonctionnement continu
- Rinçage hygiénique réglable
- Blocage de l'eau chaude
- Alimentation électrique: pile ou bloc d'alimentation encastré
- Compatible avec le système de gestion de l'eau CNX
- Chromée



### CONTI+ lino WV35 / W45 (AP)

- Commande électronique sans contact
- Avec capteur IR et thermostat
- Avec fonction d'écoulement/coupure sans contact (W45)
- Avec protection anti-ébullantement
- Coupure à terme et fonctionnement continu
- Rinçage hygiénique réglable
- Alimentation électrique : pile
- Chromée

## Agence commerciale Suisse

---

Votre interlocuteur sur place

**Günther Matt**  
**Responsable des ventes Suisse**

Balgacherstr. 17  
9445 Rebstein | Suisse  
Tél. mobile: +41 79 277 74 40  
guenther.matt@conti.plus

**Nico Bolliger**  
**Service des objets et des clients**

Gerbergasse 11  
5726 Unterkulm AG | Suisse  
Tél. mobile: +41 76 680 44 04  
nico.bolliger@conti.plus



[www.conti.plus/ch](http://www.conti.plus/ch)

## Fiabilité et innovation

---

Des concepts hygiéniques et intelligents pour douches collectives et salles d'eau pour une meilleure qualité de vie: la marque CONTI+ en est garante depuis 50 ans.

Grâce à nos technologies innovantes, à notre large portefeuille de produits et à une offre de services complète, nous proposons à nos clients la solution optimale pour chaque exigence, que ce soit pour une nouvelle construction ou une rénovation. Des solutions flexibles, compétentes et 100% convaincantes.

Des robinetteries électroniques et mécaniques modernes pour douches, lavabos et urinoirs aux lavabos, voire aux équipements complets de locaux sanitaires et aux systèmes de gestion de l'eau: quels que soient le produit ou la solution système, notre pensée est holistique et nous mettons l'accent sur le développement durable, l'hygiène et la sécurité. C'est en ce sens que concepteurs et architectes apprécient la marque CONTI+ comme partenaire professionnel.

CONTI Sanitärarmaturen GmbH  
Hauptstrasse 98  
35435 Wettenberg | Allemagne  
Tél. +49 641 98221 0  
Fax +49 641 98221 50  
info@conti.plus  
www.conti.plus

Member of Fortuna Group 

